

# 1000+ 系列 (衝剪設備專用型)

## 特性

- Type 2 (IEC 61496-1、IEC 61496-2)  
IEC62061 SIL1 & ISO13849-1 PL d
- 偵測解析能力 30mm、40mm、45mm和50mm
- 偵測區域：180mm~1840mm
- 偵測範圍 0.5m ~ 10m
- 從0° C ~ +50° C的工作環境溫度
- 防護等級 IP65
- 光幕端線接頭：M12端子型 (T型3米線) (選配5米、10米線)

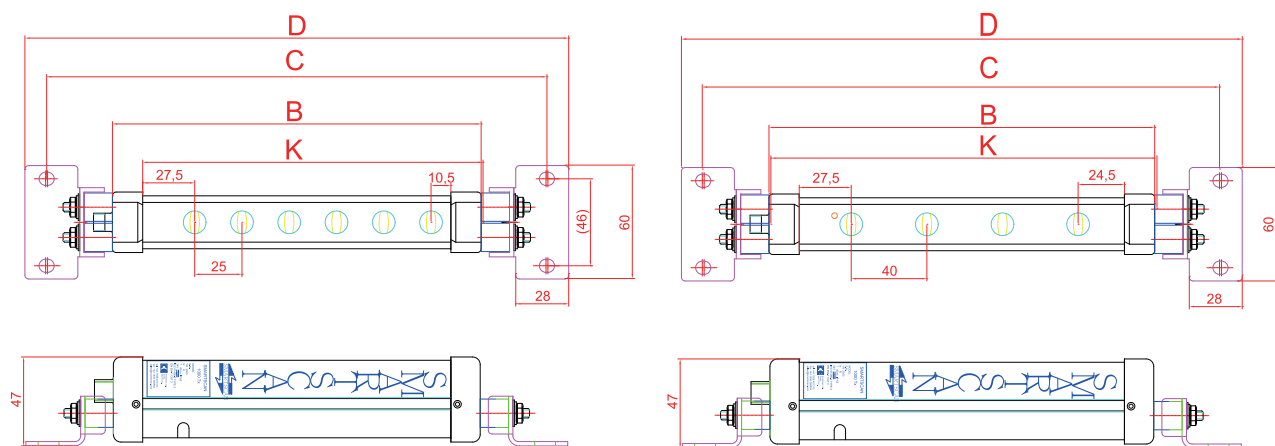


## 一般規格

光軸數	6 ~ 72		4 ~ 44	
偵測解析能力	30mm	40mm	45mm	50mm
偵測區域	180mm ~ 1830mm	190mm ~ 1840mm	205mm ~ 1805mm	210mm ~ 1810mm
偵測範圍	0.2m ~ 5m	4m ~ 10m	0.2m ~ 5m	4m ~ 10m
反應時間	20msec (不包含繼電器開關時間)			
操作溫度	0°C 至 +50°C			
防水防塵等級	IP65 防護程度			
電源供應	24VDC ± 20% · 1.5A (MAX)			
消耗功率	發射端 200mA + 接收端 200mA + OSSD Output ( 500mA max. )			
光幕端接線接頭	直接出線		M12端子型 (T型)	
外表塗裝	鋁擠型；黃色烤漆處理			
安全分類	IEC61496-1 & IEC61496-2 : TYPE 2 IEC62061 SIL1 & ISO13849-1 PLc			
輸出模式	2組獨立安全輸出 (固態電晶體 PNP 開關：每組 500mA@24V DC)			

## 衝、剪類設備專用型 Pitch 25mm 系列規格尺寸

偵測解析能力 30mm		偵測解析能力 30mm		偵測解析能力 30mm		偵測解析能力 40mm		衝、剪類設備專用型 (T型出線)			
偵測範圍 0.3m 至 1m		偵測範圍 0.5m 至 2m		偵測範圍 0.5m 至 5m		偵測範圍 4m 至 10m		光幕總長 (B) (mm)	安裝長度 (C) (mm)	組合總長 (D) (mm)	
光軸數	型號	偵測區域 (K) (mm)	型號	偵測區域 (K) (mm)	型號	偵測區域 (K) (mm)	型號				偵測區域 (K) (mm)
6	012-098SST	180	012-098ST	180	012-098T	180	012-099T	190	195	265	288
12	012-100SST	330	012-100ST	330	012-100T	330	012-101T	340	345	415	438
18	012-102SST	480	012-102ST	480	012-102T	480	012-103T	490	495	565	588
24	012-104SST	630	012-104ST	630	012-104T	630	012-105T	640	645	715	738
30	012-106SST	780	012-106ST	780	012-106T	780	012-107T	790	795	865	888
36	012-108SST	930	012-108ST	930	012-108T	930	012-109T	940	945	1015	1038
42	012-110SST	1080	012-110ST	1080	012-110T	1080	012-111T	1090	1095	1165	1188
48					012-112T	1230	012-113T	1240	1245	1315	1338
54					012-114T	1380	012-115T	1390	1395	1465	1488
60					012-116T	1530	012-117T	1540	1445	1615	1638
66					012-118T	1680	012-119T	1690	1695	1765	1788
72					012-120T	1830	012-121T	1840	1845	1915	1938



## 衝、剪類設備專用型 Pitch 40mm 系列規格尺寸

偵測解析能力 45mm		偵測解析能力 45mm		偵測解析能力 45mm		偵測解析能力 50mm		衝、剪類設備專用型 (T型出線)			
偵測範圍 0.3m 至 1m		偵測範圍 0.5m 至 2m		偵測範圍 0.5m 至 5m		偵測範圍 4m 至 10m		光幕總長 (B) (mm)	安裝長度 (C) (mm)	組合總長 (D) (mm)	
光軸數	型號	偵測區域 (K) (mm)	型號	偵測區域 (K) (mm)	型號	偵測區域 (K) (mm)	型號				偵測區域 (K) (mm)
4	012-404SST	205	012-404ST	205	012-404T	205	012-504T	210	204	274	297
6	012-406SST	285	012-406ST	285	012-406T	285	012-506T	290	284	354	377
8	012-408SST	365	012-408ST	365	012-408T	365	012-508T	370	364	434	457
10	012-410SST	445	012-410ST	445	012-410T	445	012-510T	450	444	514	537
12	012-412SST	525	012-412ST	525	012-412T	525	012-512T	530	524	594	617
14	012-414SST	605	012-414ST	605	012-414T	605	012-514T	610	604	674	697
16	012-416SST	685	012-416ST	685	012-416T	685	012-516T	690	684	754	777
20	012-420SST	845	012-420ST	845	012-420T	845	012-520T	850	844	914	937
24	012-424SST	1005	012-424ST	1005	012-424T	1005	012-524T	1010	1004	1074	1097
28					012-428T	1165	012-528T	1170	1164	1234	1257
32					012-432T	1325	012-532T	1330	1324	1394	1417
36					012-436T	1485	012-536T	1490	1484	1554	1577
40					012-440T	1645	012-540T	1650	1644	1714	1737
44					012-444T	1805	012-544T	1810	1804	1874	1897

# 配件規格與尺寸

連接線標準配備

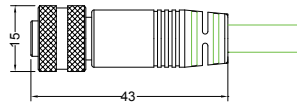
導線標準長度：3m

導線選擇長度：5m；10m

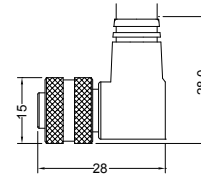
TX：三芯（灰色）

RX：四芯（黑色）

連接器(1)：180°（標準配備）

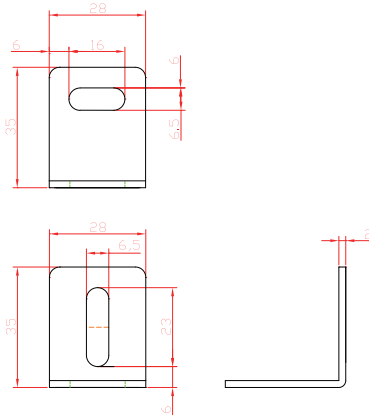


連接器(2)：90°（選擇配備）

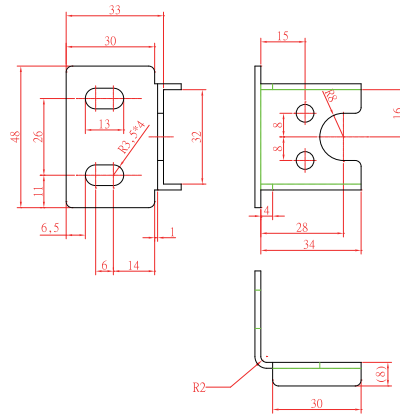


# 固定支架

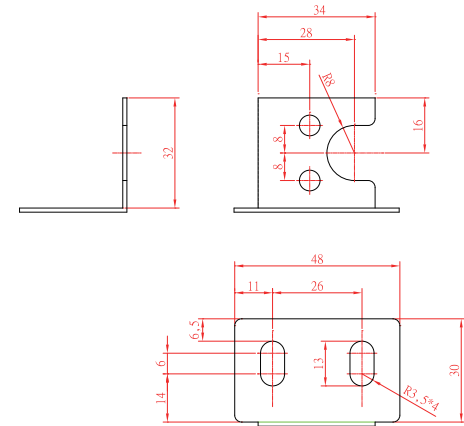
標準型 支架



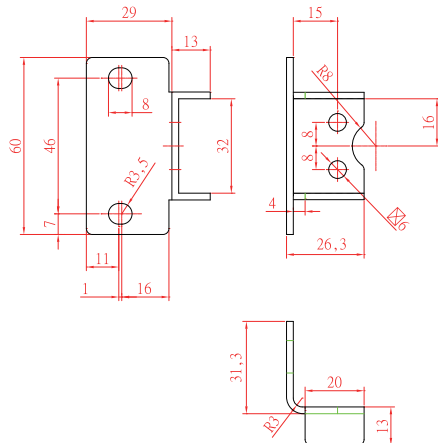
T型 支架



側邊 支架



衝、剪類設備專用型 圓柱型 支架



衝、剪類設備專用型 圓柱型 束環

