

# F系列區域型感測光幕 (C型)

## 特性

- 光軸間距 25mm(不可延伸)、10mm、20mm、40mm。
- 偵測長度 100mm ~ 940mm，型式總類多樣，滿足客戶各項需求。
- Highly-Visible 指示燈。
- IP-62 防水外殼
- 具有 NPN 與 PNP 接線方式，滿足客戶接線需求。(限FA系列機種版本)。
- 光同步無線對頻的版本，具有FREQA 與 FREQB 兩種工作頻率供客戶選擇 (限FA系列機種的光同步版本)。
- 品質穩定，價格優惠。
- 精巧外型，鋁擠型結構。
- 安裝與校準容易，抗外亂光性能佳。

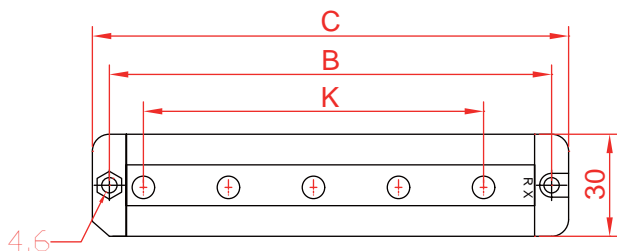


## 一般規格

一般資訊				
光軸間距	25mm	10mm	20mm	40mm
光軸數	5	11-77	8-48	4-24
保護長度	100mm	100mm ~ 760mm	140mm ~ 940mm	120mm ~ 920mm
防護範圍	0.5m 至 3m			
反應時間	20msec (不包含繼電器開關時間)			
安全分類	符合CE LVD 指令要求；無安全分類 (請勿使用於沖剪類之危險機械)			
電源供應	24VDC ± 10%			
消耗功率	基本模組 40mA；每增加一光軸約增加8mA，最大消耗功率 400mA			
輸出模式	一組可設定 NPN 或 PNP (高電位 24V 20mA 低電位 0V 40mA)			
工作頻率	FREQ A 或 FREQ B (FA系列可自行設定)			
大型工作燈	可設定常亮或閃爍 (僅限 FA 系列)			
外表塗裝	鋁擠型；銀色陽極處理 (標準)，橘黃色陽極處理 (選購)			
光幕接線接頭	直接出線(單孔固定孔)，M8端子接頭(雙孔固定孔)			
操作溫度	0°C 至 +50°C			
防水防塵等級	IP62防護程度			

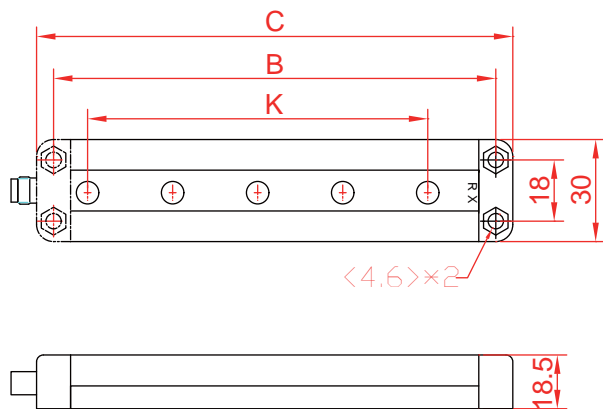
# 規格尺寸

FB1-5		光軸間距 25mm			
解析能力 30mm		防護範圍 0.3m 至 3m			
型號	光軸數	偵測長度 (K) (mm)	螺絲鎖附孔 (B) (mm)	光幕總長 (C) (mm)	出線方式
FB1-5C	5	100	130	140	如圖(1)(2) 自由選配



圖(1) 標準型 C型 直接出線 單孔固定

FB1		光軸間距 10mm			
解析能力 15mm		防護範圍 0.3m 至 3m			
型號	光軸數	偵測長度 (K) (mm)	螺絲鎖附孔 (B) (mm)	光幕總長 (C) (mm)	出線方式
FB1-11C	11	100	130	140	如圖(1)(2) 自由選配
FB1-22C	22	210	240	250	
FB1-33C	33	320	350	360	
FB1-44C	44	430	460	470	
FB1-55C	55	540	570	580	
FB1-66C	66	650	680	690	
FB1-77C	77	760	790	800	



圖(2) T型 M8端子 雙孔固定

FB2		光軸間距 20mm			
解析能力 25mm		防護範圍 0.3m 至 3m			
型號	光軸數	偵測長度 (K) (mm)	螺絲鎖附孔 (B) (mm)	光幕總長 (C) (mm)	出線方式
FB2-8C	8	140	180	190	如圖(1)(2) 自由選配
FB2-12C	12	220	260	270	
FB2-16C	16	300	340	350	
FB2-20C	20	380	420	430	
FB2-24C	24	460	500	510	
FB2-28C	28	540	580	590	
FB2-32C	32	620	660	670	
FB2-36C	36	700	740	750	
FB2-40C	40	780	820	830	
FB2-44C	44	860	900	910	
FB2-48C	48	940	980	990	

FB3		光軸間距 40mm			
解析能力 45mm		防護範圍 0.3m 至 3m			
型號	光軸數	偵測長度 (K) (mm)	螺絲鎖附孔 (B) (mm)	光幕總長 (C) (mm)	出線方式
FB3-4C	4	120	180	190	如圖(1)(2) 自由選配
FB3-6C	6	200	260	270	
FB3-8C	8	280	340	350	
FB3-10C	10	360	420	430	
FB3-12C	12	440	500	510	
FB3-14C	14	520	580	590	
FB3-16C	16	600	660	670	
FB3-18C	18	680	740	750	
FB3-20C	20	760	820	830	
FB3-22C	22	840	900	910	
FB3-24C	24	920	980	990	