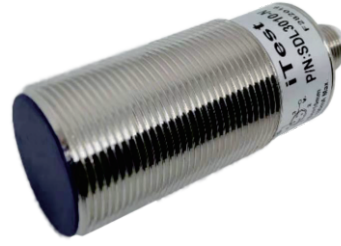


圓管型-M30

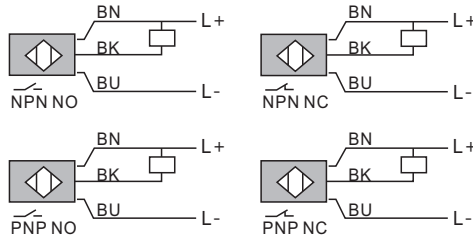
型號：M30 圓管型近接開關

Characteristic/ 特點：

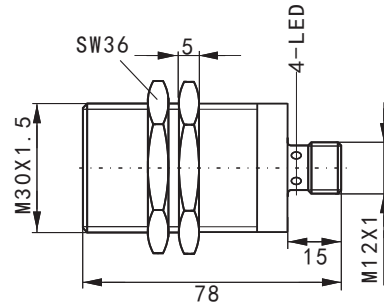
M30 長本體規格
 連接方式：M12 接頭型



Dimensions/ 尺寸圖：



芯線顏色 BN棕色 BU藍色 BK黑色



Specifications/ 規格表：

| Model / 型號 | NPN N.O. | FSCL3010-NB | FMSCL3016-NB | FDSC3022-NB |
|---------------------------------|----------------|---------------------|----------------------|---------------------|
| | NPN N.C. | FSCL3010-N2B | FMSCL3016-N2B | FDSC3022-N2B |
| | PNP N.O. | FSCL3010-PB | FMSCL3016-PB | FDSC3022-PB |
| | PNP N.C. | FSCL3010-P2B | FMSCL3016-P2B | FDSC3022-P2B |
| Sensing surface / 檢測方向 | 隔離型 | | | |
| Description / 外型 | 長本體M30 | | | |
| Standard sensing object / 標準檢測物 | Iron30*30*1mm | Iron48*48*1mm | Iron66*66*1mm | |
| Sensing distance / 檢出距離. | 10mm | 16mm | 22mm | |
| Secure sensing distance / 建議距離 | 0~8mm | 0~12.8mm | 0~17.5mm | |
| Induction frequency / 感應頻率 | 300HZ | 150HZ | 150KHZ | |
| Hysteresis / 遲滯 | <15%(Sr) | | | |
| Repeated accuracy / 重複精度 | <1.0%(Sr) | | | |
| Operating voltage / 工作電壓 | 10~36VDC | | | |
| Voltage drop / 電壓降 | <1.5V | | | |
| Output current / 輸出電流 | ≤200mA | | | |
| Leakage current / 漏電流 | <0.1mA | | | |
| Operating temperature / 工作溫度範圍 | -25°C~+70°C | | | |
| The temperature drift / 溫度飄移 | <10%(Sr) | | | |
| Protection degree / 防水等級 | Ip67 | | | |
| Wiring method / 出線方式 | M12接頭型 | | | |
| protection circuit / 保護電路 | 極性保護/短路保護/暫態保護 | | | |
| Housing material / 外殼材料 | 銅鍍鎳 | | | |
| Weight / 重量 | 約187g | | | |