

耐高低溫圓管型-M8

型號：M8 耐高低溫圓管型近接開關

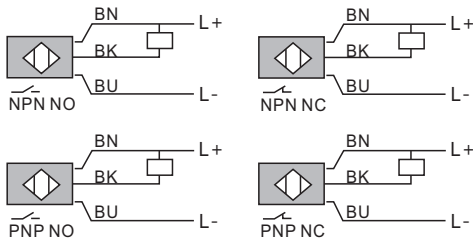
Characteristic/ 特點:

M8 標準體規格,耐高低溫 (-40°C~+120°C)

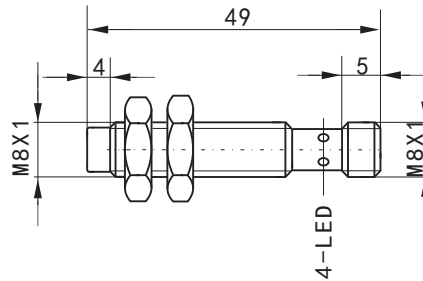
連接方式:M8 接頭型



Dimensions/ 尺寸圖:



芯綫顏色 BN棕色 BU藍色 BK黑色



Specifications/ 規格表:

Model / 型號	NPN N.O.	FHSC0802-NB
	NPN N.C.	FHSC0802-N2B
	PNP N.O.	FHSC0802-PB
	PNP N.C.	FHSC0802-P2B
Sensing surface / 檢測方向		非隔離
Description / 外型		標準體M8
Standard sensing object / 標準檢測物		Iron8*8*1mm
Sensing distance / 檢出距離.		2mm
Secure sensing distance / 建議距離		0~1.6mm
Induction frequency / 感應頻率		2KHZ
Hysteresis / 遲滯		<15%(Sr)
Repeated accuracy / 重複精度		<1.0%(Sr)
Operating voltage / 工作電壓		10~36VDC
Voltage drop / 電壓降		<1.5V
Output current / 輸出電流		≤200mA
Leakage current / 漏電流		<0.1mA
Operating temperature / 工作溫度範圍		-40°C~+120°C
The temperature drift / 溫度飄移		<10%(Sr)
Protection degree / 防水等級		Ip67
Wiring method / 出線方式		M8 接頭型
protection circuit / 保護電路		極性保护/短路保護/暫態保護
Housing material / 外殼材料		不鏽鋼+PTFE
Weight / 重量		約12g