

## 靜電容式-M8

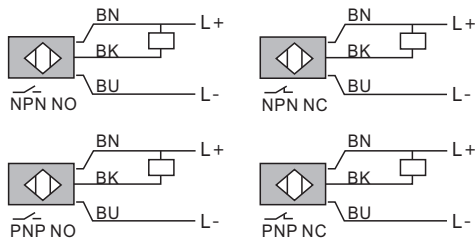
### 型號：M8 靜電容式近接開關

#### Characteristic/ 特點:

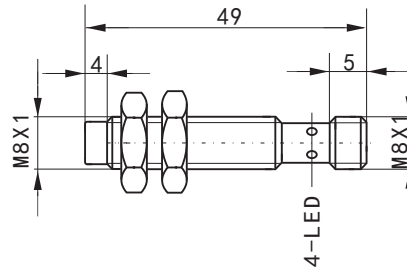
M8 標準體規格  
 連接方式:M8 接頭型  
 檢出距離不受低溫影響



#### Dimensions/ 尺寸圖:



芯線顏色 BN棕色 BU藍色 BK黑色



#### Specifications/ 規格表:

Model / 型號	N/P	N.O.	FKCM0802-NB	FKCM0802-PB
	N/P	N.C.	FKCM0802-N2B	FKCM0802-P2B
Sensing surface / 檢測方向			非隔離	
Description / 外型			標準體M8	
Standard sensing object / 標準檢測物			Iron8*8*1mm	
Sensing distance / 檢出距離.			2mm	
Secure sensing distance / 建議距離			0~1.6mm	
Induction frequency / 感應頻率			100HZ	
Hysteresis / 遲滯			<15%(Sr)	
Repeated accuracy / 重複精度			<5%(Sr)	
Operating voltage / 工作電壓			10~36VDC	
Voltage drop / 電壓降			<1.5V	
Output current / 輸出電流			300mA	
Leakage current / 漏電流			<0.01mA	
Operating temperature / 工作溫度範圍			-25°C~+70°C	
The temperature drift / 溫度飄移			<10%(Sr)	
Protection degree / 防水等級			Ip67	
Wiring method / 出線方式			M8接頭型	
protection circuit / 保護電路			極性保护/短路保護/暫態保護	
Housing material / 外殼材料			不鏽鋼	
Weight / 重量			約12g	