

# 靜電容式-M12

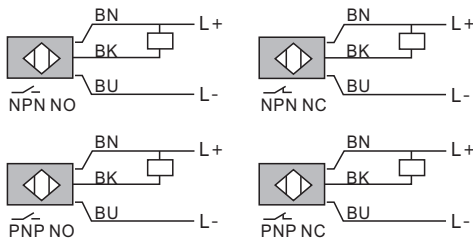
## 型號：M12 靜電容式近接開關

### Characteristic/ 特點：

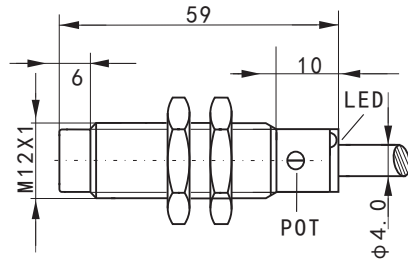
- M12 長本體規格
- 連接方式：線纜輸出
- 檢出距離不受低溫影響



### Dimensions/ 尺寸圖：



芯線顏色 BN棕色 BU藍色 BK黑色



### Specifications/ 規格表：

Model / 型號	N/P	N.O.	FKCL1206-N	FKCL1206-P
	N/P	N.C.	FKCL1206-N2	FKCL1206-P2
Sensing surface / 檢測方向			非隔離	
Description / 外型			長本體M12	
Standard sensing object / 標準檢測物			Iron12*12*1mm	
Sensing distance / 檢出距離.			1-6mm	
Secure sensing distance / 建議距離			0~4.8mm	
Induction frequency / 感應頻率			100HZ	
Hysteresis / 遲滯			<15%(Sr)	
Repeated accuracy / 重複精度			<5%(Sr)	
Operating voltage / 工作電壓			10~36VDC	
Voltage drop / 電壓降			<1.5V	
Output current / 輸出電流			200mA	
Leakage current / 漏電流			<0.01mA	
Operating temperature / 工作溫度範圍			-25°C~+70°C	
The temperature drift / 溫度飄移			<10%(Sr)	
Protection degree / 防水等級			Ip67	
Wiring method / 出線方式			Ø4*2M*3wires	
protection circuit / 保護電路			極性保护/短路保護/暫態保護	
Housing material / 外殼材料			PBT	
Weight / 重量			約60g	